

# Serie LX LeSONO

## Ultrasonido de doble transductor

192 elementos

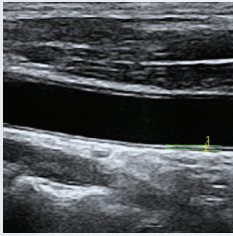
2.5 horas de batería

Parámetros personalizables

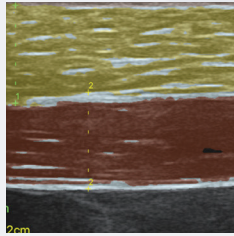


# Modos de Escaneo Compatibles

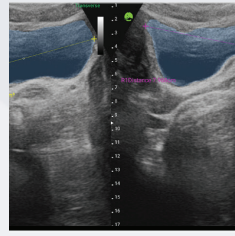
LeSONO soporta los modos B, M, Doppler Color, Doppler Potencia y Doppler Pulsado



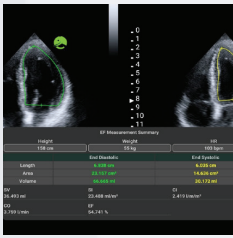
Auto IMT, Modo B



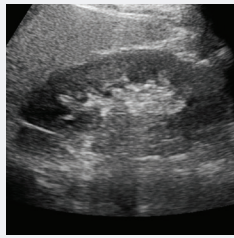
Auto Fat, Modo B



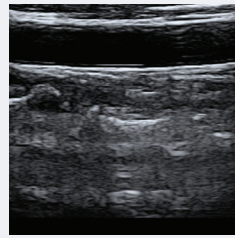
Auto Bladder, Modo B



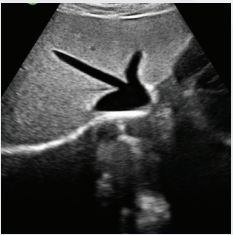
Auto EF, Modo B



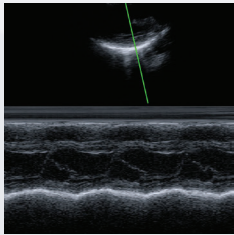
Riñón, Modo B



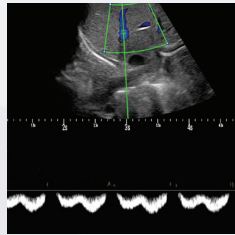
Carótida, Modo B



Vena Hepática, Modo B



Cardíaco, Modo B



Abdomen, Onda Pulsada



## Escaneo Continuo con Potencia Constante en la Mano

- Autonomía de batería de 2,5 horas para un uso clínico prolongado.
- Compatible con diversos cargadores inalámbricos para una carga flexible en cualquier lugar.
- Soporta carga rápida de 9 V, reduciendo el tiempo de inactividad y mejorando la eficiencia.



## Movilidad Potenciada con Diseño Liviano y Resistente al Agua

- Diseño ultraligero, ideal para el trabajo en terreno.
- Certificación IP67, resistente al polvo y al agua, apto para entornos exigentes.



## Conectividad Fluida e Integración DICOM

- Conexión rápida en dispositivos Android, iOS y Windows.
- Sistema basado en aplicación, sin suscripciones adicionales.
- Compatible con DICOM 3.0, garantizando una integración fluida con sistemas PACS/HIS\*.





## Experiencia de Imagen Personalizada

- Personaliza más de 30 parámetros de imagen según tus preferencias.
- Accede a más de 15 presets predeterminados para comenzar rápidamente, o crea tus propios ajustes personalizados.






## Asistencia Clínica Inteligente con Funciones Automáticas

- Ajuste automático de ganancia, configuración y medición.
- Medición automática del volumen vesical para evaluaciones rápidas.
- Cálculo automático de la fracción de eyección (EF) para valoración cardíaca integral.
- Medición automática del espesor íntima-media (IMT) para evaluación vascular.
- Medición automática de grasa subcutánea (opcional).

	 <span>Hi-Res</span>			
	<b>LX192LC</b>		<b>LX128LP</b>	
Transductor	L12-5	C5-2	L12-5	P4-2
Ancho de banda (MHz)	4.2 - 12.5 MHz	2.0 - 5.0 MHz	4.2 - 12.5 MHz	1.3 - 3.7 MHz
Profundidad Máx.	12.6 cm	30 cm	12.6 cm	30 cm
Campo de Visión	-	60°	-	90°
N° de Elementos	192	192	128	64

### Indicaciones de Uso & Aplicaciones Clínicas (personalizables en la App)

Abdomen	-	✓	-	-
Abdomen Díficil	-	✓	-	-
Renal	-	✓	-	-
GYN	-	✓	-	-
OB Medio Tardío	-	✓	-	✓
OB Temprano	-	✓	-	-
Bazo	-	✓	-	-
Medición Vejiga	-	✓	-	-
FAST	-	✓	-	✓
Pulmón	-	✓	-	✓
TCD	-	✓	-	✓
Vasos Periféricos	✓	-	✓	-
Tiroide	✓	-	✓	-
Mama	✓	-	✓	-
Superficial	✓	-	✓	-
MSK	✓	-	✓	-
Carótida	✓	-	✓	-
Ocular	✓	-	✓	-
Nervios	✓	-	✓	-
Cardiaco	-	✓	-	✓
Wi-Fi	802.11 a/b/g/n (2.4GHz, 5GHz)			
Modos	B, M, Doppler Color, Doppler Pulsado, Doppler Potencia			
DICOM	DICOM 3.0*			
Carga Wireless	Soporta 5V y 9V, batería de 3000mAh			
Horas de Uso	Hasta 2.5 horas			
Sistema Operativo	  			

\*Opcional



Comprometidos en entregar  
equipamiento de calidad para  
profesionales del área de la salud

 [www.leonimedical.cl](http://www.leonimedical.cl)

 [ventas@leonimedical.cl](mailto:ventas@leonimedical.cl)

 +56 9 8233 0800

 +56 9 4402 3468